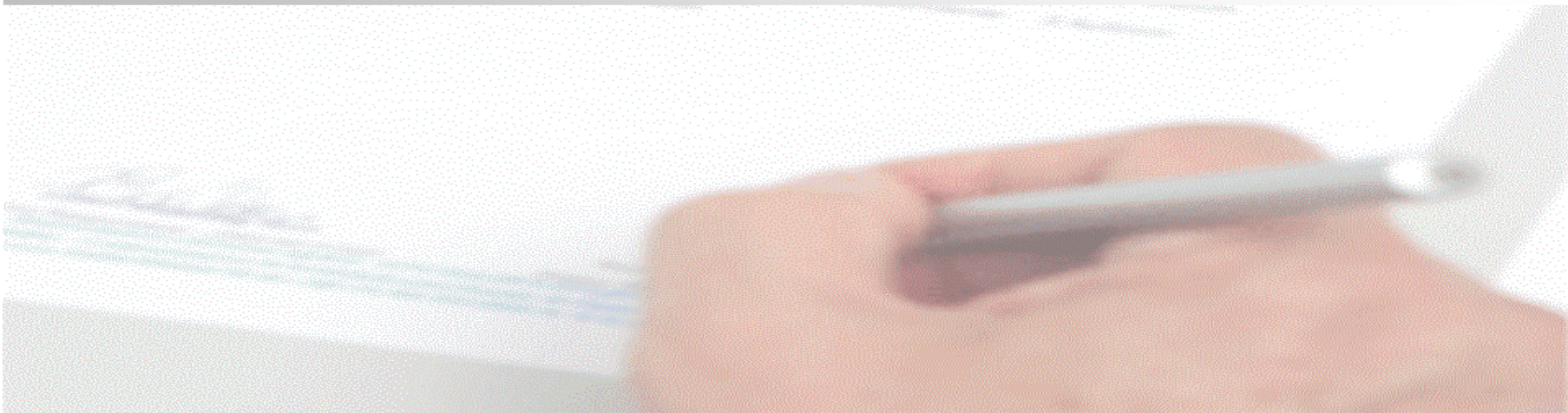


# Ensaio para Pesquisa e Controle de Infecção para Serviços de Saúde



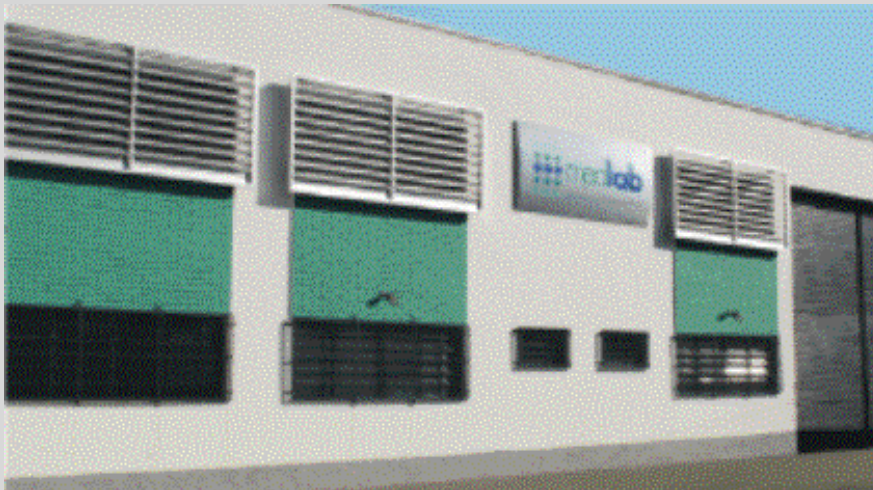
**CME, CENTRO CIRÚRGICO, HEMODINÂMICA, CCIH,  
CENTRAIS DE REPROCESSAMENTO E ESTERILIZAÇÃO...  
Serviços de Análises Científicas para  
Apoio Técnico-Científico em Controle de Infecção.**



# Ensaio para Pesquisa e Controle de Infecção para Serviços de Saúde



## Qualidade, Transparência e Confiabilidade



A confiança  
de seus Clientes  
é o maior patrimônio  
da Medlab.

É baseada nos três pilares: **Qualidade, Transparência e Confiabilidade**, que a Medlab presta seus serviços laboratoriais analíticos biológicos, microbiológicos, físico-químicos, farmacêuticos, fitoterápicos e toxicológicos para diversos segmentos industriais da área de saúde, com finalidade de P&D, Controle de Qualidade, Registro e/ou Exportação.

Com mais de **20 anos de atuação** no mercado, equipe técnica altamente qualificada e mais de **um milhão de ensaios realizados**, a Medlab assume o compromisso de precisão nos resultados e prazos, fornece suporte técnico permanente e atendimento personalizado.

Experiência comprovada e auditada por mais de **2.000 empresas**, com rigorosos critérios e **sistemas da qualidade**.

# Ensaio para Pesquisa e Controle de Infecção para Serviços de Saúde



## Localização

### Como chegar

A Medlab está localizada em região de fácil acesso, próxima ao Aeroporto de Congonhas, Marginal Pinheiros e rodovias Imigrantes e Anchieta.

Rua Octávio Teixeira Mendes Sobrinho, 35  
Vila Santa Catarina - CEP 04376-070 - São Paulo/SP

Telefone: 11 - 5563 7666



- Coletas
- Transporte
- Logística facilitada
- Agilidade no ensaio
- Suporte ao cliente
- Atendimento personalizado
- Resultados online
- Pós-venda
- Viabilidade financeira

## **Experiência e Competência comprovadas para Análises Científicas, objetivando:**

- ✓ **Pesquisa e Desenvolvimento**
- ✓ **Validação de Processo Produtivo**
- ✓ **Controle de Qualidade**
- ✓ **Registro de Produtos**
- ✓ **Investigação de Produto em Mercado**
- ✓ **Exportação e Marcação “CE”**

# Ensaio para Pesquisa e Controle de Infecção para Serviços de Saúde



## Habilitações e Credenciamentos

**NBR ISO-IEC 17025**

Laboratório Auditado e Habilitado



Ministério da  
Agricultura, Pecuária  
e Abastecimento



Ministério do  
Trabalho



## Áreas do Laboratório



**Assessoria científica**

**Biológico**

**Farmacêutico**

**Físico-Químico**

**Microbiológico**

**Toxicológico**

## Áreas do Laboratório em Destaque para a PESQUISA



**Microbiológico**

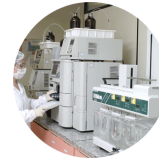
**Biológico**

**Físico-Químico**

## Divisões Medlab Segmentos de Mercado Atendidos



**Água**



**Farmacêuticos**



**Alimentos**



**Fitoterápicos**



**Ambiente**



**Médico-Hospitalares**



**Cosméticos**



**Química Diversa**



**Descartáveis**



**Veterinários**

# Ensaio para Pesquisa e Controle de Infecção para Serviços de Saúde



## Divisão Medlab

### Destaque para Serviços de Saúde



### Médico-Hospitalares



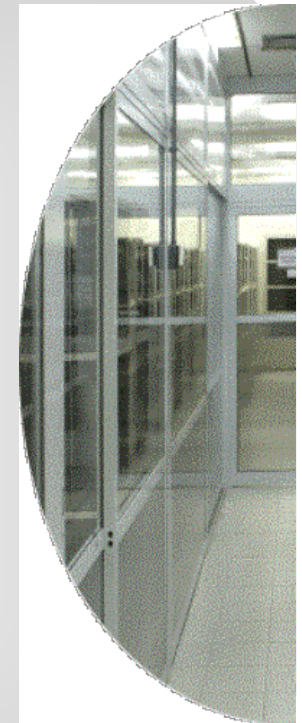
## Ensaio e Estudos:

Com base nos preceitos de **Boas Práticas de Laboratório – BPL**, norma **ISO 17025** e seguindo metodologias do INCQS, Farmacopéias Brasileira, Britânica, Européia, Americana e outros compêndios oficiais, os Laboratórios Medlab realizam Ensaio para Avaliação, Controle de Qualidade e Validações, sejam para garantia da qualidade em condição personalizada, sejam para atender às exigências da Vigilância Sanitária.



## **Principais Áreas dos Serviços de Saúde atendidas:**

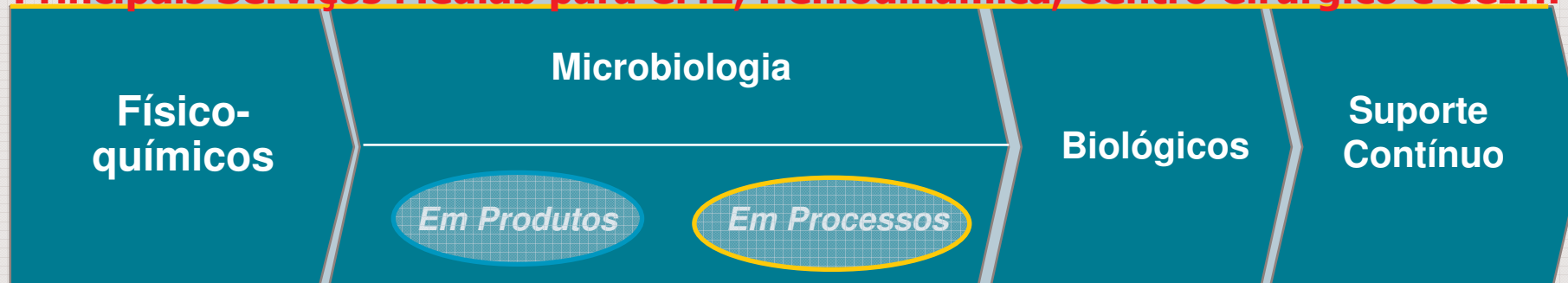
- CME
- CENTRO CIRÚRGICO
- HEMODINÂMICA
- SND
- HEMODIÁLISE
- FARMÁCIA
- LACTÁRIO
- LABORATÓRIO CLÍNICO
- ENGENHARIA E MANUTENÇÃO E HOTELARIA



# Ensaio para Pesquisa e Controle de Infecção para Serviços de Saúde



## Principais Serviços Medlab para CME, Hemodinâmica, Centro Cirúrgico e CCIH:



### ***Teor de ativos e resíduos:***

- Saneantes
- Esterilizantes
- Água Potável
- Água Purificada
- Água de Enxague
- Resíduos de EtO
- Resíduos de Formaldeído
- TOC

### ***Microbiológicos, Esterilidade***

- Microbiológicos em Instrumentais antes e após a limpeza, e após esterilização
- Eficácia Saneantes (bactericida e bacteriostático)

### ***Avaliação e Validação:***

- Sistema de Água Potável e Purificada
- Ar-ambiente
- Controle microbiológico de manipuladores, superfícies e utensílios
- Avaliação de Performance de Bioindicador
- Validação da Limpeza por Variação de Métodos de Lavagem

### ***Endotoxinas Bacterianas***

- Gel Clot
- Cromogênico
- Em águas
- Em produtos Reprocessados ou Novos

### ***Consultoria Participativa:***

- Visitas Técnicas
- Reuniões
- Workshops
- Atendimento ao Cliente
- Atendimento em Campo Personalizado
- Ponderação para Métodos Analíticos



## **Metas da Medlab com Hospitais e/ou Empresas Reprocessadoras**

**“Através da qualidade e eficiência dos seus serviços, a Medlab busca posição de “referência” como laboratório de apoio nas rotinas de controle de qualidade às principais entidades de Serviço de Saúde.”**

**“Colaborar ativamente no desenvolvimento técnico, operacional e científico para validação de métodos para redução dos níveis de contaminação e infecção hospitalar em benefício da sociedade.”**



## Alguns de nossos clientes correntes no Brasil:

- ❖ Hospital Samaritano
- ❖ Hospital Universitário – HU/USP
- ❖ Instituto do Coração – INCOR
- ❖ Hospital das Clínicas – USP
- ❖ Instituto Dante Pazzanese
- ❖ Hospital São Luiz
- ❖ Hospital Nove de Julho
- ❖ Hospital Bandeirantes
- ❖ Hospital Santa Bárbara
- ❖ Hospital Santa Marcelina
- ❖ Santa Casa de Misericórdia de SP
- ❖ Hospital Albert Einstein
- ❖ Santa Casa de Catanduva e de Rio Preto
- ❖ Irmandade de Santo Antônio - Curvelo
- ❖ IPSEMG – BH
- ❖ Hospital das Clínicas de BH - UFMG
- ❖ Amicen - Assoc. Mineira de Centros de Nefrologia
- ❖ Clínicas de Nefrologia Associadas à ABCDT
- ❖ Hospital Espanhol
- ❖ Hospital Loty Iris (Amazonas)

## Ensaio para Pesquisa e Controle de Infecção para Serviços de Saúde



Para mais informações ou  
projeto personalizado, entre em contato com Medlab.  
Max Bernardes (11) 5563 7666 – [max.bernardes@medlab.com.br](mailto:max.bernardes@medlab.com.br)